

# 1ª Taça da Madeira de XCO 1º Encontro de Escolas de BTT

 **SOMEQ**  
EQUIPAMENTOS E SERVIÇOS

**SANTA CRUZ  
(CHÃO DAS ABOBOREIRAS)  
8 DE MARÇO DE 2026**

**PROGRAMA DE PROVA**

**Data limite das inscrições:** terça-feira, dia 3 de Março, até as 24h.

**Taxa de inscrição:**

	TM XCO #1	ESCOLAS BTT #1
Atletas Federados na UVP-FPC (Mascullinos)	10€	Gratuito
Atletas Federados na UVP-FPC (Femininas)	5€	Gratuito
Atletas Open / Atletas Jovens Iniciação (Mascullinos)	20€	5€
Atletas Open / Atletas Jovens Iniciação (Femininas)	10€	5€

**Local das inscrições:**

As inscrições devem ser efetuadas através do sistema de inscrições on-line disponibilizado no web site da Federação Portuguesa de Ciclismo ( [www.fpciclismo.pt](http://www.fpciclismo.pt) ), ou através do web site da ACMadeira ( [www.acmadeira.pt](http://www.acmadeira.pt) ) onde poderá encontrar encaminhamento para as inscrições no site da FPC.

As inscrições deverão ser realizadas e (no caso dos Open, inscrição e pagamento) obrigatoriamente até à 3ªfeira anterior à prova dia 3 de Março de 2026

As inscrições podem ser anuladas até às 24 horas da sexta-feira anterior à realização da prova. Deverá ser enviado um e-mail para [geral@acmadeira.pt](mailto:geral@acmadeira.pt), a indicar nome, número de licença do atleta e a prova em questão.

**As inscrições realizadas após dia 3 de março, sofrem um agravamento de 25€ e têm de ser pagas em numerário junto ao secretariado da prova e só é possível para atletas federados.**

Os atletas "Open" terão de fazer inscrição e pagamento através do web site da Federação Portuguesa de Ciclismo ([www.fpciclismo.pt](http://www.fpciclismo.pt)), e o valor em caso de falta de comparência não pode ser reembolsado. Os atletas Federados que realizem a sua inscrição e não compareçam, terão obrigatoriamente de pagar 50% do valor da inscrição, salvo justificativo válido para a ausência.

Os valores de inscrição dos atletas federados serão faturados após a prova, e deverão ser pagas através do NIB da ACMadeira **0036 0129 99100053856 68 – Montepio.**



## PROGRAMA OFICIAL

**Local da prova:** Santa Cruz – Chão das Aboboreiras

<https://maps.app.goo.gl/GiuUgHu8vUeFwVKR8>

**Data:** Domingo, 8 de Março de 2026

09:15 – 09:30 Secretariado – Provas Jovens

09:15 Treinos no percurso de destreza

09:30 Início do percurso de destreza

Categorias:

(Sub-7/Sub-9) M/F

(Sub-7/Sub-9) Iniciação M/F

(Sub-11) M/F

(Sub-11) Iniciação M/F

09:30 Treinos no percurso jovens

10:00 Chamada seguida das Corridas Jovens

1ª Corrida: (Sub-11) M/F, (Sub-11) Iniciação M/F\*

2ª Corrida: (Sub-13) M/F, (Sub-13) Iniciação M/F\*

10:45 Previsão entrega de Prémios – Provas Jovens

**Prova Principal**

11:00 – 11:15 Secretariado – Prova Principal

11:00 Abertura do percurso para volta de reconhecimento

11:20 Reunião com os Diretores Desportivos

11:30 Chamada seguida da Corrida Principal

Categorias:

Sub-15 M/F, Sub-15 Iniciação M/F,

Sub-17 M/F, Sub-19 M/F, Sub-23 M/F,

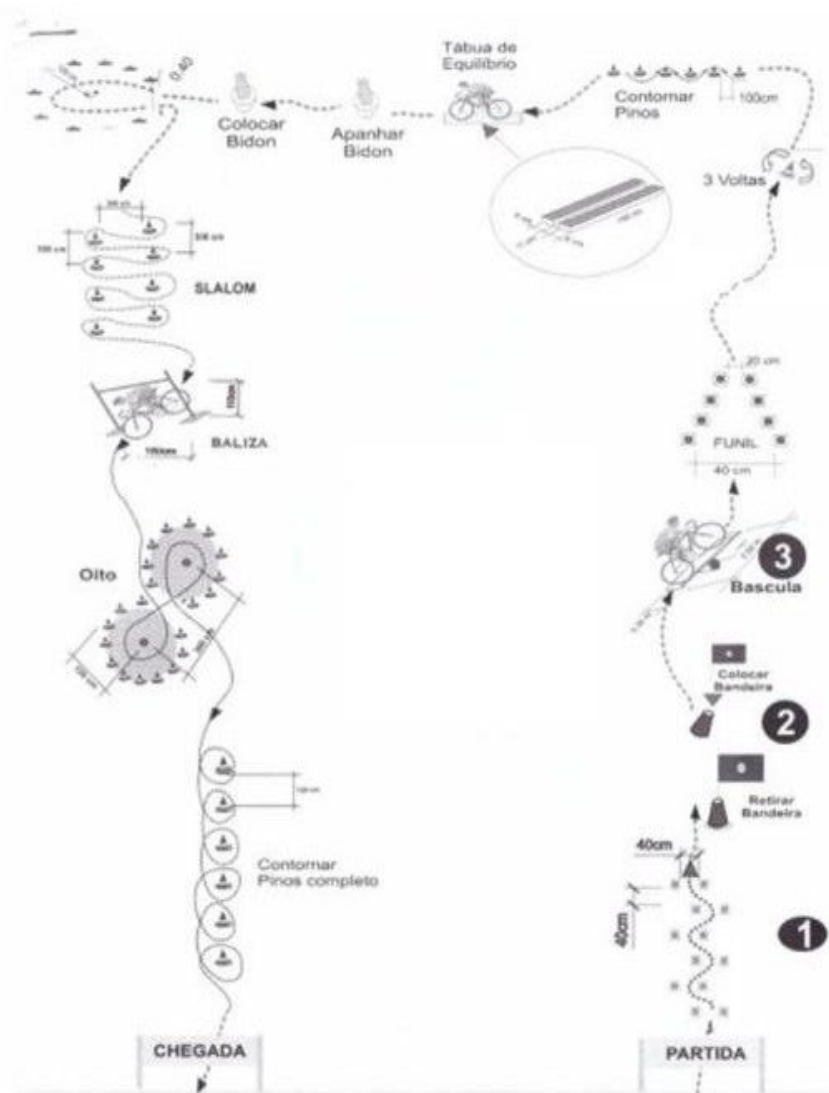
Elites M/F,

Master 30 M/F, Master 40 M/F, Master 50 M/F, Master 60 M,

Open M/F

13:30 Previsão Entrega de Prémios – Prova Principal

## PERCURSO DESTREZA

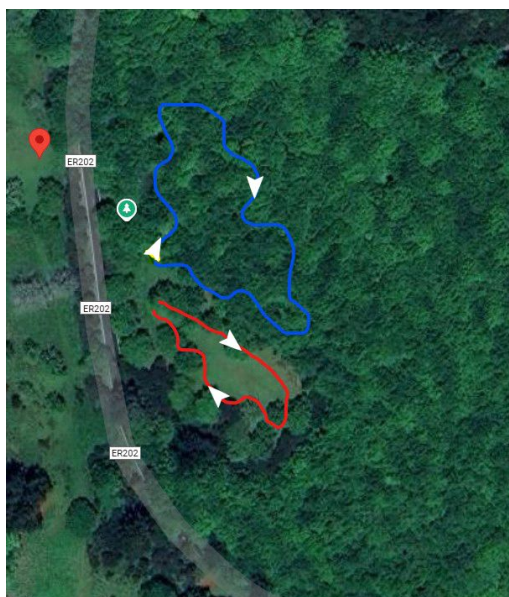


Sub-7/Sub-9 e Sub-7/Sub-9 Iniciação	1 Manga + CRI
Sub-11 e Sub-11 Iniciação	1 Manga



### PERCURSO CRI (Sub-7/Sub-9)

Extensão do percurso: 150 a 200m



### PERCURSO (Sub-11 e Sub-13)

Extensão do percurso: 980m

Ficheiros GPS: [clique aqui](#)



Escalão	Voltas	Distância (980m)
Sub-11 / Sub-11 Iniciação (Sub-11)	2	1.96 Km
Sub-13 / Sub-13 Iniciação (Sub-13)	4	3.92 Km

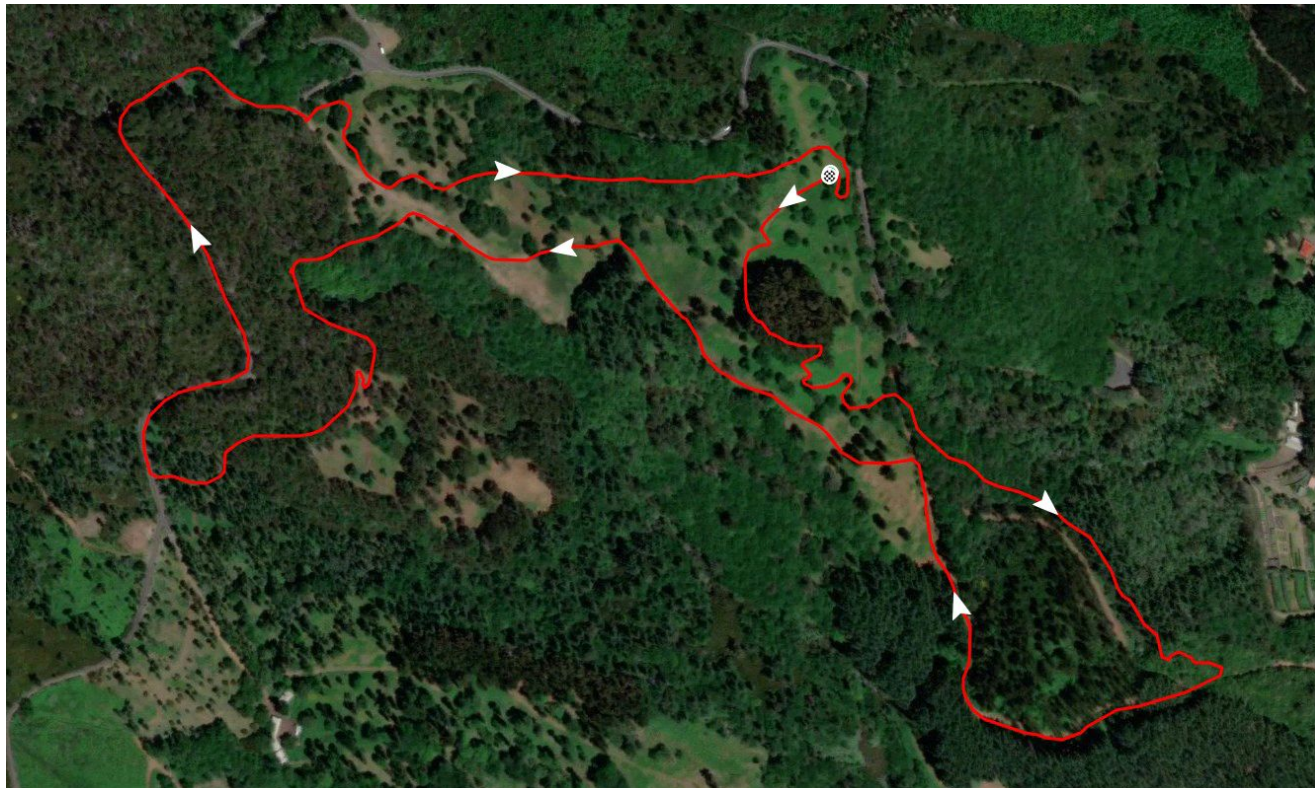
ASSOCIAÇÃO DE CICLISMO DA MADEIRA – A.C.Madeira

Complexo Piscinas Olímpicas do Funchal - Beco dos Álamos - Santo António - 9020-021 Funchal  
E-mail: geral@acmadeira.pt - Tef: 291 632456

## PERCURSO PRINCIPAL

Extensão do percurso: 4.16 Km

Ficheiros GPS: [clique aqui](#)



Escalão	Voltas	Distância (4.16km)
Sub-23 M. / Elites M.	5	20.80km
Master 30 M. / Master 40M. / Sub-19 M.	4	16.64km
Master 50 M. / Sub-17 M. / Elites F. / Master 30 F. / Open M.	3	12.48km
Sub-17 F.	2	8.32km
Sub-15 M/F.	1	4,16km

\*O número de voltas poderá sofrer alterações por força das condições meteorológicas.



## STAFF TÉCNICO

### Diretor de Prova

Luís Franco

### Presidente do Colégio de Comissários

Catarina Gomes

### Secretariado e Centro de Acreditação

Vítor Jesus

### Segurança e Apoio Médico

Bombeiros Municipais de Machico / Equipa de Segurança AMPES

## EQUIPAMENTO OBRIGATÓRIO

Disponível para consulta no Regulamento do Campeonato da Madeira de Cross-Country (XCO). Todos os corredores que não disponham do equipamento de proteção obrigatório serão recusados à partida.

## TREINOS

O percurso estará aberto para treinos conforme estabelecido no horário.

Os atletas só terão permissão para começar a treinar depois da confirmação da sua participação no Secretariado da prova.

Os dorsais têm de ser colocados obrigatoriamente antes do início da prova.

## DESISTÊNCIAS

Quando um corredor desiste da prova, por qualquer razão, deve avisar o comissário mais próximo. Qualquer atleta desistente não receberá qualquer ponto na classificação.

## ULTRAPASSAGENS E DOBRAGENS

Quando estão a ser dobrados e / ou ultrapassados, os corredores devem afastar-se e ter em consideração os outros corredores, mesmo tratando-se de categorias diferentes. Ao serem ultrapassados e/ou dobrados, não devem em situação alguma obstruir a passagem de um corredor.

## DIREITOS DE IMAGEM

Todos os direitos de captação, produção e difusão de imagem, estão reservados à Associação de Ciclismo da Madeira. Ao se inscreverem e participarem no evento, os participantes autorizam a utilização e difusão de imagens suas, captadas no decorrer da prova, inclusive os documentos promocionais e/ou publicitários.



À organização reservam-se os direitos de recusar uma denominação, logótipo ou patrocinador de equipa que considere de carácter provocativo ou que desrespeite o espírito do evento.

As equipas/corredores participantes no evento terão de utilizar de forma visível, em toda a prova, os dorsais e/ou placas distribuídos pela organização, os quais não poderão sofrer qualquer tipo de dano ou alteração da sua forma.

É proibido às equipas/corredores, durante o decorrer de qualquer atividade relacionada com o evento, a distribuição, afixação ou projeção de qualquer tipo de informação de carácter publicitário, sem que esta tenha sido devidamente autorizada pela organização.

As equipas/corredores que não o cumpram estas normas serão desclassificadas da prova.

## PATROCÍNIOS

À organização reservam-se os direitos de recusar uma denominação, logótipo ou patrocinador de equipa que considere de carácter provocativo ou que desrespeite o espírito do evento.

As equipas/ corredores participantes no evento terão de utilizar de forma visível, em toda a prova, os dorsais e/ou placas distribuídas pela organização, os quais não poderão sofrer qualquer tipo de dano ou alteração da sua forma.

É proibido às equipas / corredores, durante o decorrer de qualquer atividade relacionada com o evento, a distribuição, afixação ou projeção de qualquer tipo de informação de carácter publicitário, sem que esta tenha sido devidamente autorizada pela organização.

As equipas/corredores que não o cumpram estas normas serão desclassificadas da prova.

## MEIOS DE SEGURANÇA E SOCORRO

### Meios de segurança e socorro disponíveis:

N.º Pessoas habilitadas a prestar os primeiros socorros: 4

N.º Ambulâncias: 1

Localização do posto fixo: **Junto ao secretariado no final de cada volta\***

\*poderá o organizador em concordância com as equipas de socorro optar por outra localização do posto fixo (exemplo: final de uma descida técnica)



ASSOCIAÇÃO DE  
**CICLISMO**  
DA MADEIRA

município de

**santa cruz**  
madeira



1ª TAÇA DA MADEIRA DE XCO – SOMEQ  
1º ENCONTRO DE ESCOLAS DE BTT - SOMEQ  
8 DE MARÇO DE 2026

### **Unidades de saúde próximas ao local do evento:**

Hospital Dr. Nélio Mendonça

Avenida Luís de Camões, 9004-514 Funchal

Telefone: 291 705 600

Centro de Saúde de Santa Cruz

Rua do Bom Jesus, 26 9100-152 Santa Cruz

Contacto: 291524826

**ASSOCIAÇÃO DE CICLISMO DA MADEIRA – A.C.Madeira**

Complexo Piscinas Olímpicas do Funchal - Beco dos Álamos - Santo António - 9020-021 Funchal  
E-mail: geral@acmadeira.pt - Tef: 291 632456