



ASSOCIAÇÃO DE
CICLISMO
DA MADEIRA

município de
santa cruz
madeira



CAMPEONATO DA MADEIRA DE XCO – BIKEZONE
19 DE OUTUBRO DE 2025

Campeonato da Madeira de XCO 3º Encontro de Escolas de BTT



bikezone®

SANTA CRUZ
(CHÃO DAS ABOBOREIRAS)
19 DE OUTUBRO DE 2025

PROGRAMA DE PROVA



Data limite das inscrições: terça-feira, dia 14 de Outubro, até as 24h.

Taxa de inscrição:

	CR#XCO	ESCOLAS BTT #3
Atletas Federados na UVP-FPC (Masculinos)	10€	Gratuito
Atletas Federados na UVP-FPC (Femininas)	5€	Gratuito
Atletas Open / Atletas Jovens Iniciação (Masculinos)	20€	5€
Atletas Open / Atletas Jovens Iniciação (Femininas)	10€	5€

Local das inscrições:

As inscrições devem ser efetuadas através do sistema de inscrições on-line disponibilizado no web site da Federação Portuguesa de Ciclismo (www.fpciclismo.pt), ou através do web site ACMadeira (www.acmadeira.pt) onde poderá encontrar encaminhamento para as inscrições no site da FPC.

As inscrições deverão ser realizadas obrigatoriamente até a data à 3ªfeira anterior à prova, dia 14 de Outubro de 2025

As inscrições podem ser anuladas até às 24 horas da sexta-feira anterior à realização da prova (exceto Atletas Jovens Iniciação). Deverá ser enviado um e-mail para geral@acmadeira.pt, a indicar nome, número de licença do atleta e a prova em questão.

As inscrições realizadas após dia 14 de Outubro, sofrem um agravamento de 25€ e têm de ser pagas em numerário junto ao secretariado da prova (exceto Atletas Jovens Iniciação).

Os atletas "Open" que realizem a sua inscrição e não compareçam, terão obrigatoriamente de pagar a totalidade do valor de inscrição. Os atletas Federados que realizem a sua inscrição e não compareçam, terão obrigatoriamente de pagar 50% do valor da inscrição.

Os pagamentos dos valores de inscrição dos atletas deverão ser realizados através do NIB da ACMadeira **0036 0129 99100053856 68 – Montepio**, até ao dia 17 de Outubro de 2025.



PROGRAMA OFICIAL

Local da prova: Santa Cruz – Chão das Aboboreiras

<https://maps.app.goo.gl/GiuUgHu8vUeFwVKR8>

Data: Domingo, 19 de outubro de 2025

09:15 – 09:30 Secretariado – Provas Jovens

09:15 Treinos no percurso de destreza

09:30 Início do percurso de destreza

Categorias:

(Sub-7/Sub-9) M/F

(Sub-7/Sub-9) Iniciação M/F

(Sub-11) M/F

(Sub-11) Iniciação M/F

09:30 Treinos no percurso jovens

10:00 Chamada seguida das Corridas Jovens

1ª Corrida: (Sub-11) M/F, (Sub-11) Iniciação M/F*

2ª Corrida: (Sub-13) M/F, (Sub-13) Iniciação M/F*

10:45 Previsão entrega de Prémios – Provas Jovens

Prova Principal

11:00 – 11:15 Secretariado – Prova Principal

11:00 Abertura do percurso para volta de reconhecimento

11:20 Reunião com os Diretores Desportivos

11:30 Chamada seguida da Corrida Principal

Categorias:

Sub-15 M/F, Sub-15 Iniciação M/F,

Sub-17 M/F, Sub-19 M/F, Sub-23 M/F,

Elites M/F,

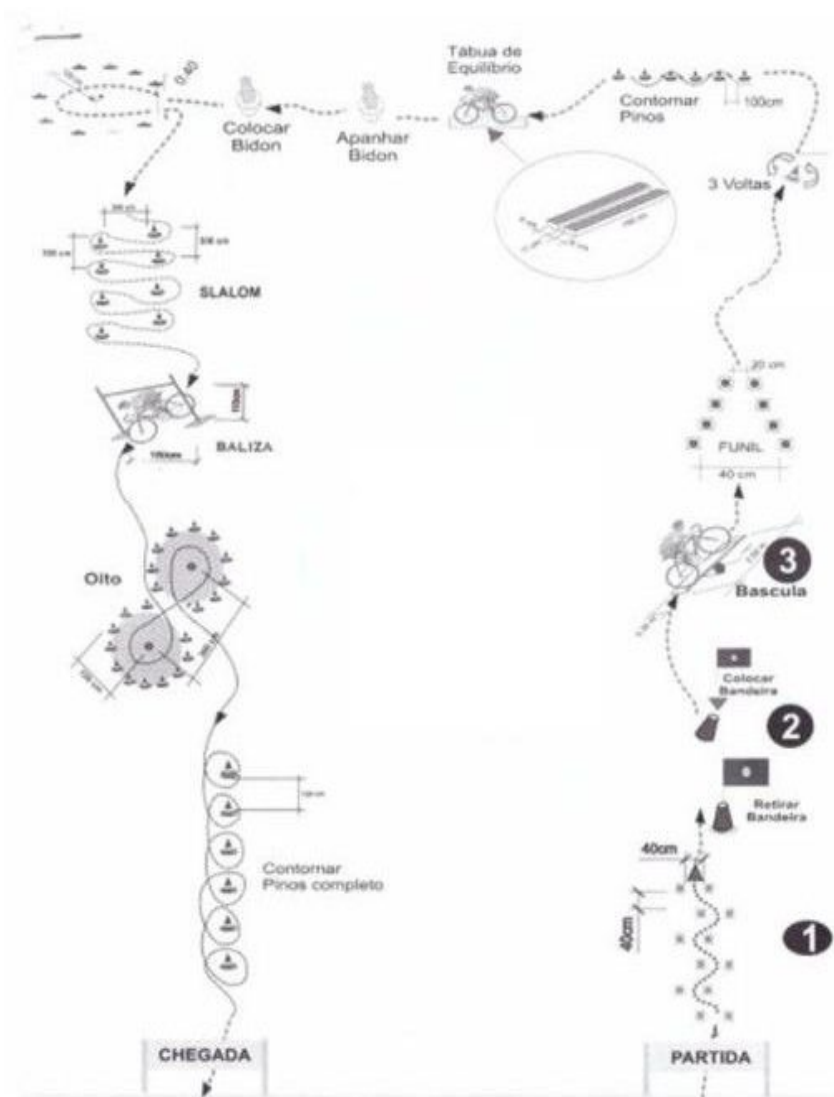
Master 30 M/F, Master 40 M/F, Master 50 M/F, Master 60 M,

Open M/F

13:30 Previsão Entrega de Prémios – Prova Principal



PERCURSO DESTREZA



Sub-7/Sub-9 e Sub-7/Sub-9 Iniciação	1 Manga + CRI
Sub-11 e Sub-11 Iniciação	1 Manga



PERCURSO CRI (Sub-7/Sub-9)

Extensão do percurso: 150 a 200m



PERCURSO (Sub-11 e Sub-13)

Extensão do percurso: 980m

Ficheiros GPS: [clique aqui](#)



Escalão	Voltas	Distância (980m)
Sub-11 / Sub-11 Iniciação (Sub-11)	2	1.96 Km
Sub-13 / Sub-13 Iniciação (Sub-13)	4	3.92 Km

ASSOCIAÇÃO DE CICLISMO DA MADEIRA – A.C.Madeira

Complexo Piscinas Olímpicas do Funchal - Beco dos Álamos - Santo António - 9020-021 Funchal

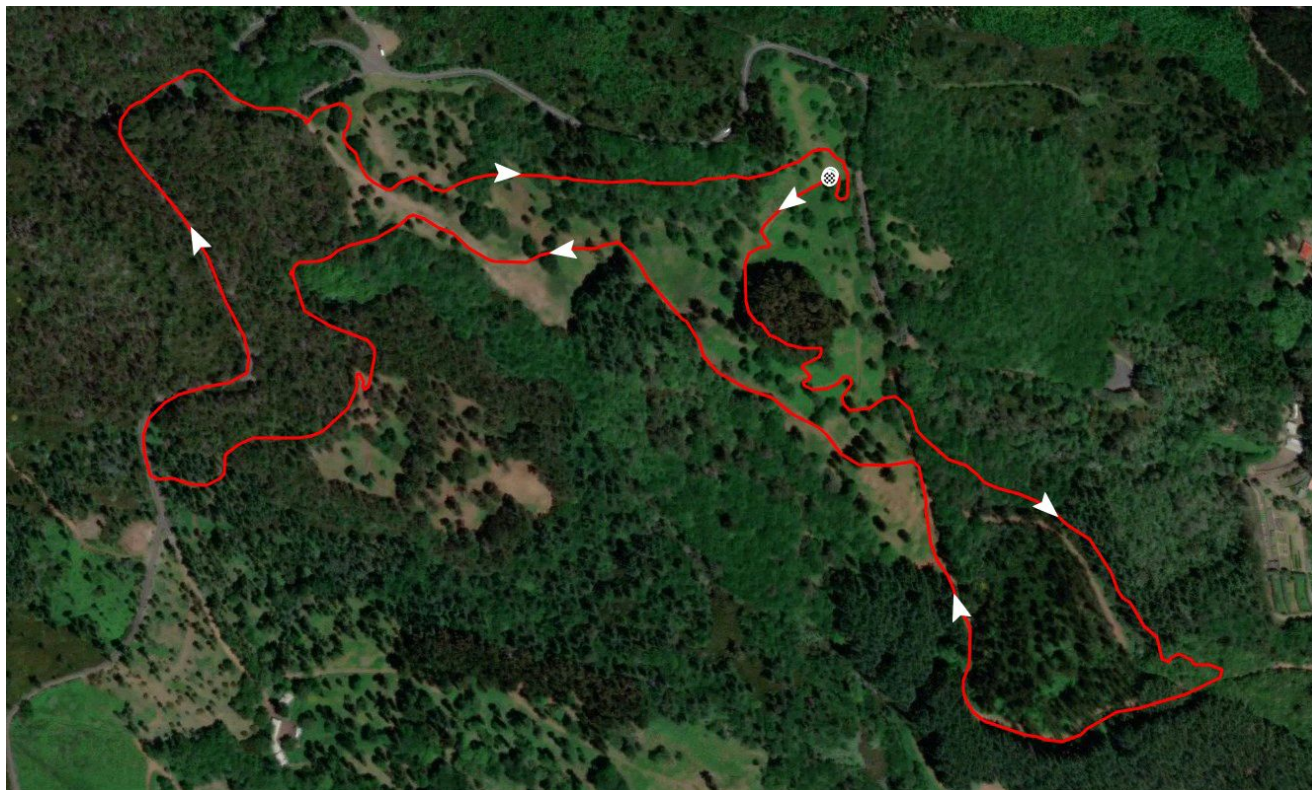
E-mail: geral@acmadeira.pt - Tef: 291 632 456



PERCURSO PRINCIPAL

Extensão do percurso: 4.16 Km

Ficheiros GPS: [clique aqui](#)



Escalão	Voltas	Distância (4.16km)
Sub-23 M. / Elites M.	5	20.80km
Master 30 M. / Master 40M. / Sub-19 M.	4	16.64km
Master 50 M. / Sub-17 M. / Elites F. / Master 30 F. / Open M.	3	12.48km
Sub-17 F.	2	8.32km
Sub-15 M/F.	1	4,16km

*O número de voltas poderá sofrer alterações por força das condições meteorológicas.



STAFF TÉCNICO

Diretor de Prova

Luís Franco

Presidente do Colégio de Comissários

Paulo Matias

Secretariado e Centro de Acreditação

Vítor Jesus

Segurança e Apoio Médico

Bombeiros Municipais de Machico / Equipa de Segurança AMPES

EQUIPAMENTO OBRIGATÓRIO

Disponível para consulta no Regulamento do Campeonato da Madeira de Cross-Country (XCO).
Todos os corredores que não disponham do equipamento de proteção obrigatório serão recusados à partida.

TREINOS

O percurso estará aberto para treinos conforme estabelecido no horário.

Os atletas só terão permissão para começar a treinar depois da confirmação da sua participação no Secretariado da prova.

Os dorsais têm de ser colocados obrigatoriamente antes do início da prova.

DESISTÊNCIAS

Quando um corredor desiste da prova, por qualquer razão, deve avisar o comissário mais próximo.
Qualquer atleta desistente não receberá qualquer ponto na classificação.

ULTRAPASSAGENS E DOBRAGENS

Quando estão a ser dobrados e / ou ultrapassados, os corredores devem afastar-se e ter em consideração os outros corredores, mesmo tratando-se de categorias diferentes. Ao serem ultrapassados e/ou dobrados, não devem em situação alguma obstruir a passagem de um corredor.

DIREITOS DE IMAGEM

Todos os direitos de captação, produção e difusão de imagem, estão reservados à Associação de Ciclismo da Madeira. Ao se inscreverem e participarem no evento, os participantes autorizam a utilização e difusão de imagens suas, captadas no decorrer da prova, inclusive os documentos promocionais e/ou publicitários.



À organização reservam-se os direitos de recusar uma denominação, logótipo ou patrocinador de equipa que considere de carácter provocativo ou que desrespeite o espírito do evento.

As equipas/corredores participantes no evento terão de utilizar de forma visível, em toda a prova, os dorsais e/ou placas distribuídos pela organização, os quais não poderão sofrer qualquer tipo de dano ou alteração da sua forma.

É proibido às equipas/corredores, durante o decorrer de qualquer atividade relacionada com o evento, a distribuição, afixação ou projeção de qualquer tipo de informação de carácter publicitário, sem que esta tenha sido devidamente autorizada pela organização.

As equipas/corredores que não o cumpram estas normas serão desclassificadas da prova.

PATROCÍNIOS

À organização reservam-se os direitos de recusar uma denominação, logótipo ou patrocinador de equipa que considere de carácter provocativo ou que desrespeite o espírito do evento.

As equipas/corredores participantes no evento terão de utilizar de forma visível, em toda a prova, os dorsais e/ou placas distribuídas pela organização, os quais não poderão sofrer qualquer tipo de dano ou alteração da sua forma.

É proibido às equipas / corredores, durante o decorrer de qualquer atividade relacionada com o evento, a distribuição, afixação ou projeção de qualquer tipo de informação de carácter publicitário, sem que esta tenha sido devidamente autorizada pela organização.

As equipas/corredores que não o cumpram estas normas serão desclassificadas da prova.

MEIOS DE SEGURANÇA E SOCORRO

Meios de segurança e socorro disponíveis:

N.º Pessoas habilitadas a prestar os primeiros socorros: **4**

N.º Ambulâncias: **1**

Localização do posto fixo: **Junto ao secretariado no final de cada volta***

*poderá o organizador em concordância com as equipas de socorro optar por outra localização do posto fixo (exemplo: final de uma descida técnica)



ASSOCIAÇÃO DE
CICLISMO
DA MADEIRA

município de
santa cruz
madeira



CAMPEONATO DA MADEIRA DE XCO – BIKEZONE
19 DE OUTUBRO DE 2025

Unidades de saúde próximas ao local do evento:

Hospital Dr. Nélio Mendonça
Avenida Luís de Camões, 9004-514 Funchal
Telefone: 291 705 600

Centro de Saúde de Santa Cruz
Rua do Bom Jesus, 26 9100-152
Santa Cruz
Contacto: 291524826