

RACEBOOK ENDURO

CLUBE CANIÇO RIDERS / ASSOCIAÇÃO CICLISMO MADEIRA

12^a EDIÇÃO

11-12 MAIO
PONTA DO PARCO
CALHETA

ENDURO
CHALLENGE

+MINI ENDURO

TAÇA DA MADEIRA #2
ENDURO 2024



ORGANIZAÇÃO



APOIOS



ENDURO CHALLENGE

INTRODUÇÃO

A décima segunda edição "Enduro Challenge", organizada pelo Clube Caniço Riders em parceria com a Associação Ciclismo da Madeira, realiza-se na Ponta do Pargo no dia 12 de Maio 2024. O percurso terá uma distância total de cerca de 27km, com cerca de 1150 metros de desnível positivo e 1950 metros de desnível negativo, com um total de cinco etapas especiais para a prova principal. Na categoria E-bike que passa a duas Power Stages no decorrer das ligações.

Todas as informações presentes neste documento seguem as normas e regulamento da Madeira de Enduro por parte da Associação Ciclismo da Madeira e Federação Portuguesa de Ciclismo.

INFORMAÇÕES PARTIDAS, CHEGADAS E TRANSPORTES

A partida / ponto o será realizada no Miradouro do Galhano ([localização](#)).

Conforme o número de interessados a organização poderá providenciar um transporte desde o secretariado até ao ponto o que pode ser marcado através de formulário enviado por parte da Associação de Ciclismo da Madeira. Este tópico será abordado na reunião de diretores na quinta-feira antes da competição. Os clubes podem igualmente transportar os seus atletas até ao ponto o por sua iniciativa.

Após terminarem a SS5, os atletas dispõem de 10 minutos para descarregar o seu chip. O secretariado e final da competição será na Escola Primária da Ponta do Pargo ([localização](#)).

ABASTECIMENTO E ASSISTÊNCIA TÉCNICO

Ao longo do dia de competição irá existir uma zona de abastecimento e uma zona de assistência técnica. Esta zona está localizada entre a etapa SS3 e SS4 junto ao poço no final do trilho Formiga. Nesta zona existe variedade de comida e líquidos. Apenas dentro do espaço desta zona poderá ser dada assistência técnica.

ORDEM PARTIDA

1. Open E-MTB / E-MTB
2. Open Ladies Ride
3. Open Rookies
4. Open Sports / Experts
5. Sub-17 Femininas

6. Masters / Elites Femininas
7. Masters 60 Masculinos
8. Masters 50 Masculinos
9. Masters 40 Masculinos
10. Masters 30 Masculinos
11. Sub-17 Masculinos
12. Elites Masculinos

PROTEÇÕES

Equipamento Obrigatório:

*Consultar Regulamento da Taça da Madeira de Enduro 2024

Equipamento Recomendado:

*Consultar Regulamento da Taça da Madeira de Enduro 2024

OUTRAS INFORMAÇÕES

- Os atletas da categoria de Cadetes só podem competir oficialmente em três etapas, neste caso: SS₂, SS₃ e SS₄.
- De acordo com o regulamento de Iniciação ao Downhill e Enduro: Mini DHI / Enduro da Federação Portuguesa de Ciclismo os atletas da categoria Infantis e Juvenis só podem competir em três etapas de tamanho reduzido e com características especiais. O regulamento para estes atletas encontra-se noutro documento.
- A hora de partida de cada atleta em cada etapa especial encontra-se no autocolante individual.
- Haverá uma pausa de dois minutos entre categorias e também de dez em dez atletas.
- A atribuição de placas ordem de partida está feita com base nas classificações da taça regional de enduro, saindo do atleta com ranking mais baixo para o atleta com ranking mais alto.
- Seguindo a ordem acima indicada todos os atletas partem para a competição separados por 60 segundos, sendo a ordem de partida dada pelos comissários.
- Não é permitido a realização das ligações por outro meio que não de bicicleta.
- Não são permitidos treinos nos percursos durante a semana da prova sob pena de desqualificação.

- Outras informações podem ser consultadas no Regulamento da Taça da Madeira de Enduro 2024.

PROGRAMA

9 de Maio (Quinta-feira)

20:30h: Reunião online com os diretores desportivos*

*convite com o link de acesso será enviado por email pela ACM

10 de Maio (Sexta-feira)

16:00 - 18:00 - Acreditações (Secretariado da ACMadeira) *

*Piscinas Olímpicas do Funchal, Beco dos Álamos.

11 de Maio (Sábado)

09:00h - 19:00h: Treinos

12 de Maio (Domingo)

08:00h: Partida do transporte para o ponto o, saída da antiga Escola Primaria da Ponta do Pargo.

09:40h: Partida do primeiro atleta ponto o

11:15h: Partida do primeiro atleta da prova Mini-Enduro ponto o

09:55h: Primeiro atleta da prova principal na primeira SS

11:35h: Primeiro atleta da prova Mini-Enduro na primeira SS

15:12h: Estimativa do último atleta da prova principal na última SS

13:10h: Estimativa do último atleta da prova Mini-Enduro na última SS

16:30h: Entrega de Prémios na antiga Escola Primaria da Ponta do Pargo.

Nota 1: Os horários podem sofrer pequenas alterações.

Nota 2: O briefing acontecerá na situação de informações de última hora.

MAPA ENDURO CHALLENGE

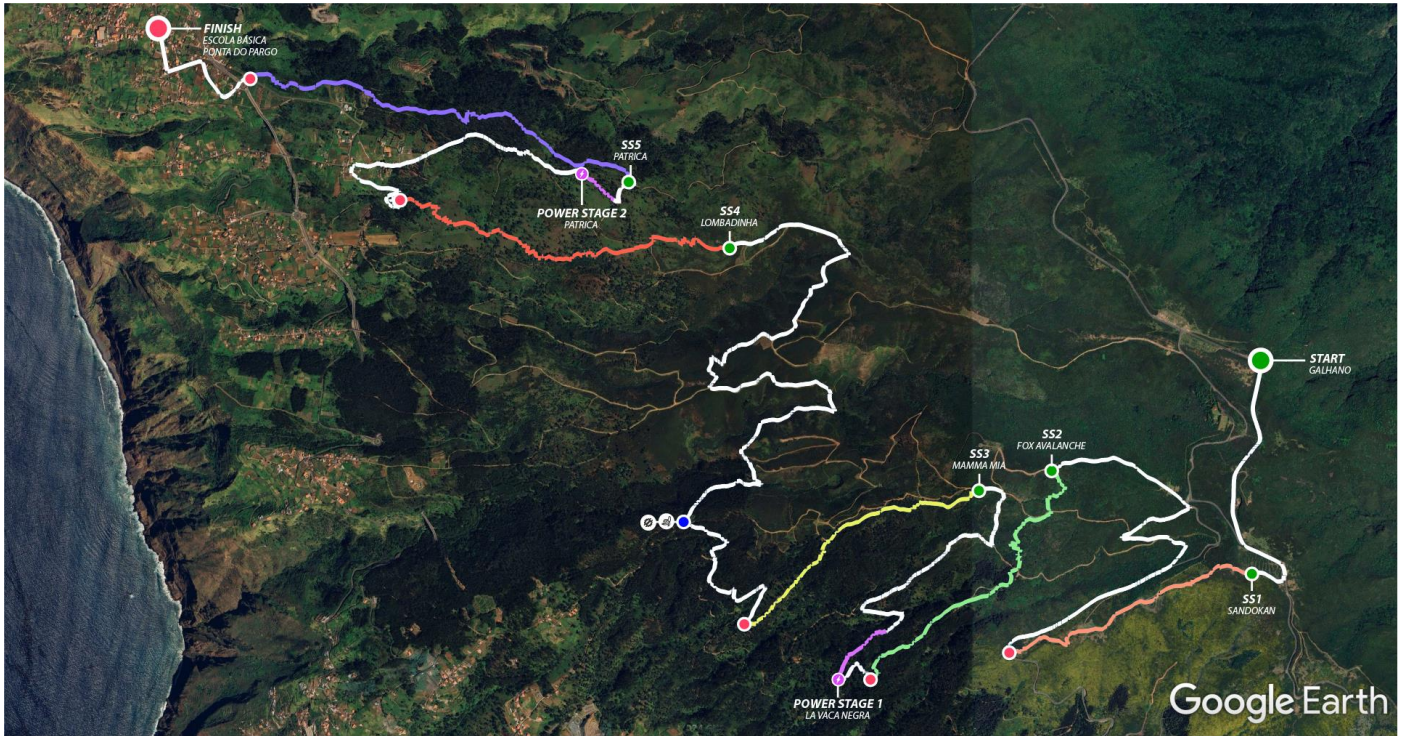
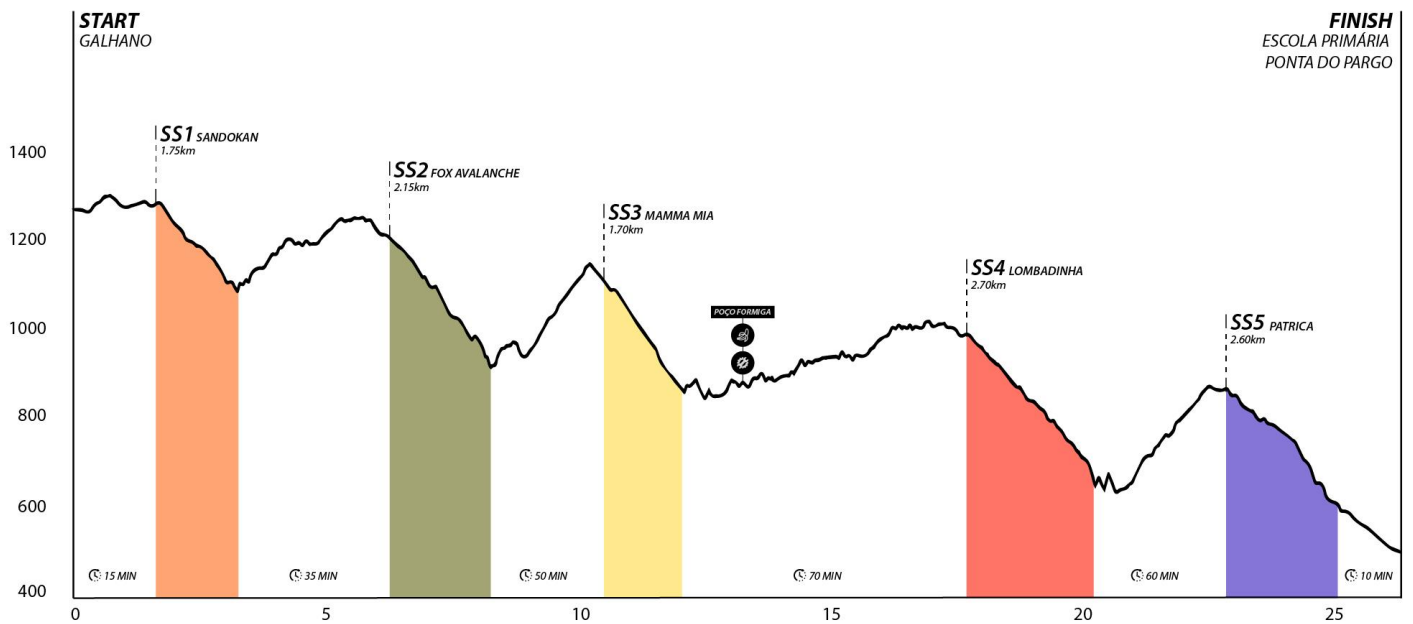


GRÁFICO DESNÍVEL ENDURO CHALLENGE



MAPA ENDURO CHALLENGE - E-BIKES

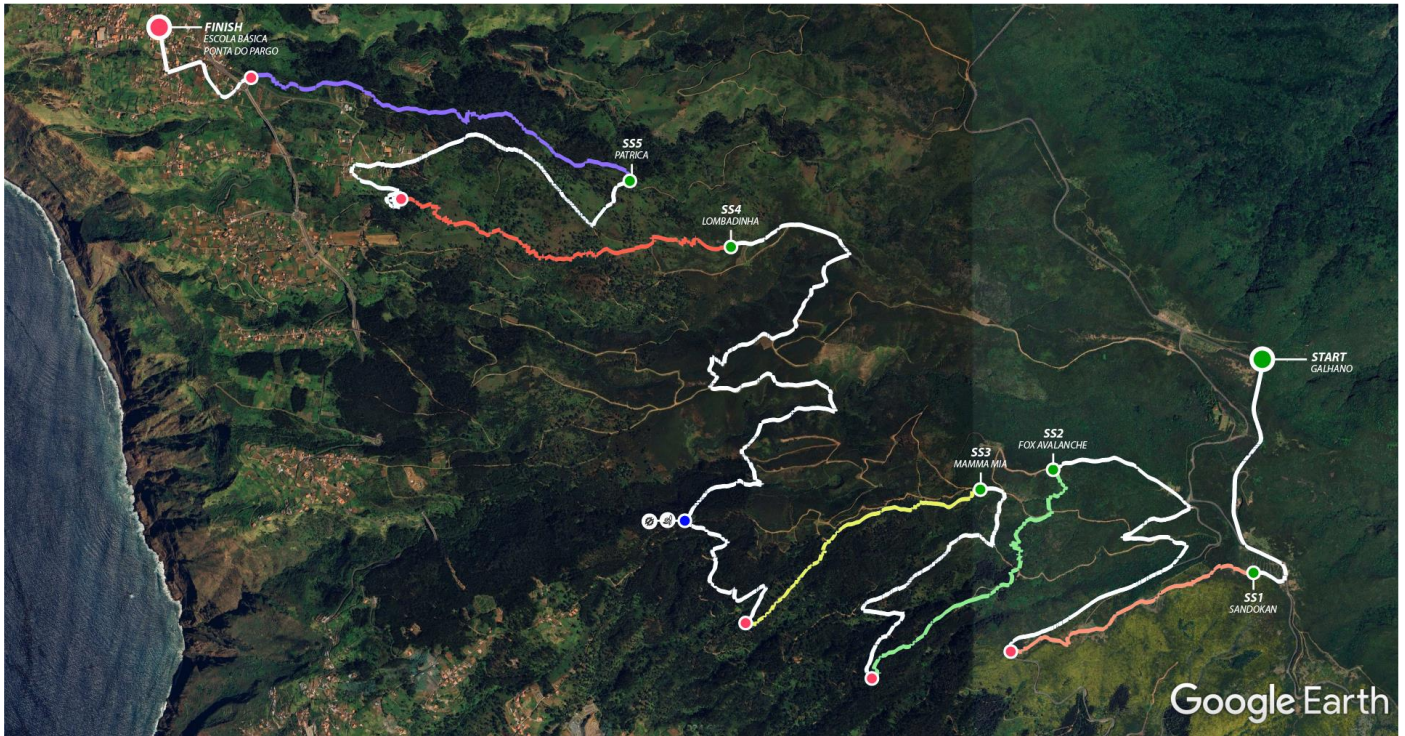
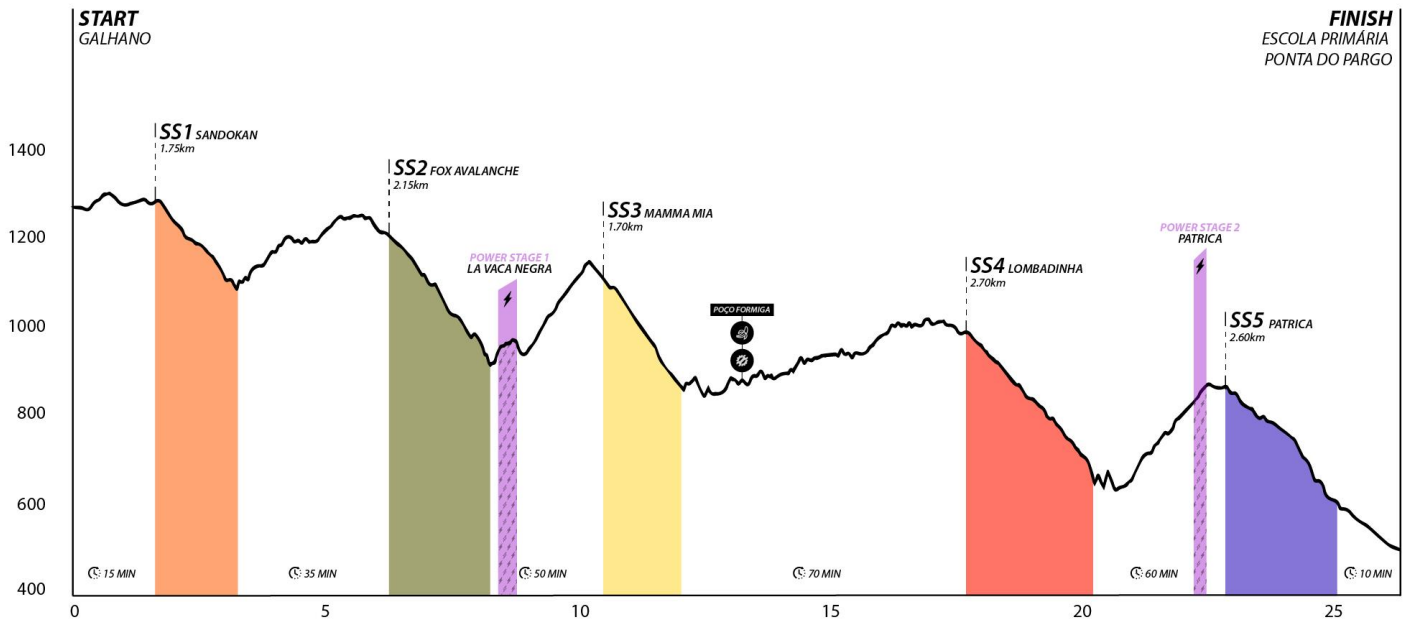


GRÁFICO DESNÍVEL ENDURO CHALLENGE - E-BIKES



ROTEIRO

PARTIDA: Miradouro Galhano

LINK 1: 15 MINUTOS – 1,54 Kms +60,2m / -52m

SS1: SANDOKAN – 1.72 Kms +9,47 m / -197 m

Após a devastação dos incêndios do final do ano passado, e com estragos consideráveis nos primeiros tobogãs deste mítico percurso da zona Oeste, foi criada uma nova secção com mais flow na parte superior. Um bom aquecimento para depois regressar ao percurso original com algumas secções técnicas. A etapa termina antes da estrada. Após o final a ligação segue para o lado direito.

LINK 2: 35 MINUTOS – 2,92 Kms +209m / -86,8m

SS2: FOX AVALANCHE – 2,07 Kms +10,4 m / - 299 m

A etapa inicia-se junto ao estradão no percurso 'Fox Trail', cruzando alguns estradões e conectando ao trilho 'Avalanche'. A etapa segue pelos tobogãs onde tocar nos travões é 'proibido', terminando um pouco antes do estradão do Chão das Vacas. Ao terminar a etapa virar à direita em direção à subida.

POWER STAGE 1: LA VACA NEGRA – 0,393 Kms +73m / - 4,9m

Esta nova Power Stage vai por a prova as skills dos atletas E-Bikes. Após terminar a etapa, deve seguir em frente no traçado *Avalanche", ao chegar ao portão, a direita inicia-se a PWS, num tobogã natural esculpido pelas forças da natureza, com algumas zonas mais técnicas pelo meio, como algumas pedreiras. Termina no estradão acima, junto a "Vacaria".

LINK 3: 50 MINUTOS – 2,06 Kms +268m / - 59,4m

SS3: MAMMA MIA – 1,64 Kms +3,03m / -272m

Etapa fresquinha no Oeste! Quem não gosta?! Este percurso foi descoberto após os incêndios e recuperado pela equipa do Clube Caniço Riders. Esta é uma etapa rápida, com um corte natural e com muitas secções off-camber. Após terminar a etapa virar à direita.

LINK 4: 70 MINUTOS – 5,8 Kms +4,09m / -290m

FOOD ZONE + ASSISTÊNCIA TÉCNICA

A zona de abastecimento e respetiva zona de assistência técnica encontra-se junto ao poço no final do trilho 'Formiga'.

SS4: LOMBADINHA – 2,5 Kms +20,9m / -331m

Segue-se uma etapa em 'campo aberto' em que oscila de velocidades altas para zonas mais lentas. Esta etapa inicia-se na zona após a subida para o trilho original 'Patrica' e pende para o lado esquerdo. Por entre feiteiras e eucaliptos, esta será a etapa mais longa desta edição Enduro Challenge. A etapa termina um pouco acima da levada. Ao chegar à levada virar à direita.

POWER STAGE 2: PATRICA – 0,277 Kms + 43m / - 0m

Regressamos a esta Power Stage que estreou em 2023, na subida em direção a 'Patrica', após passar a grade entramos a esquerda e alguns metros adiante temos início da nossa PWS, novamente em um tobogã natural, onde numa fase inicial começa por serpentear o tobogã, fazendo com que se torne técnico o seu atravessamento e numa fase final uma subida mais acentuada até ao estradão ao lado do início do trilho 'Patrica'.

LINK 5: 60 MINUTOS – 2,56 Kms +275m / -79m

SS5: PATRICA – 2,57 Kms +18,3m / -323m

Para terminar em grande regressamos à 'Patrica' a começar no estradão original. Muitas zonas rápidas e saltos levam esta etapa a ser uma das mais divertidas desta edição Enduro Challenge. Termina pouco antes da estrada junto à rotunda.

LINK 6: 10 MINUTOS – 0,903 Kms +8,4m / -79,6m

FINAL: Escola Primária da Ponta do Pargo

CONTACTOS

Centro de Saúde Calheta: 291 820 700

Emergência: 112

Rúben Gouveia (Diretor de Prova): 964 856 551

Roberto Gonçalves (Presidente de Colégio de Comissários)

Vítor Jesus (Secretariado e Acreditações)